



KALIDRIA HOTEL & THALASSO SPA **CASTELLANETA MARINA (TA)**

Puglia

TESTATO PER TE DA



**Handy
Superabile**

ASSOCIAZIONE DI
PROMOZIONE SOCIALE

(Verifica nel rispetto dei requisiti certificazione ISO 9001 di qualità)

Ultimo aggiornamento scheda 2025


ALPITOURWORLD



**Handy
Superabile**
ASSOCIAZIONE DI
PROMOZIONE SOCIALE

KALIDRIA HOTEL & THALASSO SPA
CASTELLANETA MARINA (TA)-PUGLIA
TESTATO E AGGIORNATO DA **HANDY SUPERABILE** NEL 2025
Tel. 3498505727 – www.handysuperabile.org – info@handysuperabile.org

SCHEDA STRUTTURA RICETTIVA

Finalità della scheda

La presente scheda ha l'obiettivo di fornire informazioni attendibili sull'accessibilità della struttura, a supporto di una scelta consapevole da parte dell'ospite.

Non costituisce certificazione di totale assenza di barriere, in quanto le valutazioni devono sempre essere rapportate alle esigenze individuali.

Metodo di verifica

Le informazioni riportate derivano da una verifica effettuata in loco e descrivono lo stato dell'accessibilità rilevato alla data indicata in calce alla scheda.

Aggiornamenti e conferme

Nel tempo, alcune caratteristiche, servizi o attrezzature della struttura possono subire variazioni.

Per questo motivo, in fase di prenotazione, è sempre consigliato richiedere conferma delle specifiche esigenze di accessibilità.

Servizi del Tour Operator

Per quanto riguarda i servizi alberghieri, le attrezzature, i trasferimenti, le escursioni ed eventuali servizi particolari, fa riferimento quanto riportato nella scheda ufficiale della struttura e nel catalogo del Tour Operator, nonché quanto comunicato dall'agenzia in fase di prenotazione.

Eventuali servizi aggiuntivi o personalizzati possono essere soggetti a supplemento.

Diritti d'autore

Tutti i testi, le informazioni e le immagini fotografiche contenute nella presente scheda sono di proprietà di Handy Superabile.

È vietata la riproduzione, anche parziale, senza l'esplicito consenso dell'autore.

Associazione di promozione speciale 'Handy Superabile'

Sede legale: Via Isola dello Sparviero n. 2 – Follonica (Grosseto)

cell. 3498505727- Website: www.handysuperabile.org – E-mail: info@handysuperabile.org



KALIDRIA HOTEL & THALASSO SPA
CASTELLANETA MARINA (TA)-PUGLIA
TESTATO E AGGIORNATO DA [HANDY SUPERABILE](http://www.handysuperabile.org) NEL 2025
Tel. 3498505727 – www.handysuperabile.org – info@handysuperabile.org

Contents

INFORMAZIONI GENERALI.....	4
BREVE DESCRIZIONE DELLE FACILITAZIONI PER TIPOLOGIA DI BISOGNI SPECIALI	6
ARRIVO ALLA STRUTTURA.....	8
COME RAGGIUNGERE LA STRUTTURA	8
IN AUTO	8
IN AEREO	8
IN TRENO	9
TRASFERIMENTI.....	9
PERCORSO DAL PARCHEGGIO PRIVATO/PUBBLICO ALL'INGRESSO	10
INGRESSO STRUTTURA.....	10
HALL – RECEPTION.....	11
CAMERE/APPARTAMENTI.....	13
Camere/appartamenti adattati per gli ospiti con mobilità ridotta	Errore. Il segnalibro non è definito.
Servizi igienici nella camera degli ospiti con mobilità ridotta	15
BAR E RISTORANTI	18
LOBBY BAR.....	18
BAR MED.....	19
RISTORANTE CENTRALE	20
RISTORANTE MEDITERRANEO	23
PERCORSI INTERNI E SERVIZI COMUNI	25
Percorsi interni	25
Servizi igienici comuni nei pressi di Hall, del Ristorante Centrale e del Lobby Bar	27
Servizi igienici comuni del primo piano nei pressi della camera visitata e della sala meeting	28
Servizi igienici comuni nei pressi della spiaggia, del Ristorante Mediterraneo e al bar della spiaggia.....	30
Servizi igienici comuni nei pressi della SPA	32

PISCINA	34
SPIAGGIA.....	36
ATTIVITÀ SPORTIVE/RICREATIVE E MINICLUB	40
Attività sportive	40
Palestra/Fitness	41
Miniclub/area giochi.....	42
Teatro.....	43
Centro benessere – Spa	44
STUDI MEDICI/STRUTTURE SANITARIE	49
Ospedali nei pressi della struttura.....	49
Eventuali strutture per la dialisi	49
Altre strutture sanitarie.....	49



INFORMAZIONI GENERALI

Nome struttura ricettiva

Kalidria Hotel & Thalasso SPA

Tipologia

Resort

Indirizzo

Castellaneta Marina ss 106 km 466, 74010

Città/località

Regione

Stato

Castellaneta Marina (TA)

Puglia

Italia

Contatti (telefono e email)

Telefono 0039 011 19690202 <https://api.whatsapp.com/send?phone=3901119690202>

Sito web

<https://www.alpitour.it/vacanze/italia/puglia/taranto-provincia/castellaneta-marina/kalidria-hotel-thalasso-spa>

Breve descrizione

Il **Kalidria Hotel & Thalasso SPA** si trova a Castellaneta Marina, nella bellissima costa jonica-salentina, immerso in 16 ettari di pineta naturale costituita da pini di Aleppo, al confine con l'importante riserva biogenetica "Stornara". La struttura, immersa nella natura, è principalmente dedicata ad una vacanza all'insegna del benessere, del relax e della cura del corpo.

L'albergo fa parte del complesso **Ethra Reserve**, il più grande Convention & SPA Resort in Italia, assieme ad altre tre strutture: **Valentino Village**, il **Calanè Village** e **Alborea Eco Lodge**, con **790 Camere**, **30 Sale Meeting**, **7 Ristoranti** **5 Km di Spiaggia Privata** e di **3500 Mq di Thalasso-SPA**

BREVE DESCRIZIONE DELLE FACILITAZIONI PER TIPOLOGIA DI BISOGNI SPECIALI

	<p>PERSONE CON DISABILITA' MOTORIA</p> <p>TRASFERIMENTI: per il trasferimento dall'aeroporto è disponibile un minivan attrezzato di pedana per il trasporto di ospiti in carrozzina, manuale o elettrica, oppure un taxi s.w. (non adattato), da richiedere al Tour operator, all'atto della prenotazione (servizio a pagamento).</p> <p>PERCORSI INTERNI accessibile per la quasi totalità, sia nelle aree esterne (piscine, ristorante, bar, ecc..) che all'interno della struttura.</p> <p>CAMERE dispone di 6 camere adattate spaziose</p> <p>SPIAGGIA privata si trova a c.a.2,5 km dalla struttura ed è raggiungibile, a orari prestabiliti, con bus navetta dotato di rampa (10 minuti). Giunti alla fermata, lungo una passerella pedonale in legno, per c.a. 200/250 m, si devono superare delle rampe, alcune delle quali con pendenze significative. per cui si consiglia l'aiuto di un accompagnatore (vedi report fotografico). Disponibile una sedia anfibia sulla spiaggia per facilitare l'ingresso in acqua (non previsti servizi di accompagnamento individuali).</p> <p>Postazioni di ombrelloni e i lettini riservati in spiaggia.</p> <p>PISCINA L'hotel non dispone di sollevatore ma si può utilizzare la sedia anfibia</p>
	<p>NON VEDENTI & IPOVEDENTI</p> <p>L'albergo accoglie il cane guida per non vedenti in tutti gli ambienti, dovrà comunque essere inoltrata richiesta in fase di prenotazione. Nei vari percorsi interni non sono presenti segnali tattili (sistema loges o vettore, e con diversi colori in prossimità di cambio direzione e scalini o rampe) per facilitare l'orientamento dei clienti non vedenti e/o ipovedenti. Alla reception non sono presenti pannelli tattili o in braille per non vedenti. In camera è presente un avvisatore acustico per l'allarme antincendio. Ai ristoranti non è disponibile una carta menù in braille.</p>
	<p>SORDI & IPOACUSICI</p> <p>Alla reception non sono presenti pannelli informativi per non udenti e cartelli direzionali nei percorsi interni. In camera è presente un avvisatore ottico per l'allarme antincendio.</p>
	<p>PERSONE DIALIZZATE</p> <p>Ospedale di Castellaneta a 20 km v. Del Mercato,1 -Castellaneta (TA) – tel. 0998496111</p> <p>- Unità Emodialitica incontro Via Mater Christi, 1 – Castellaneta TA – Tel.: 099/8446582</p> <p>USL TA-1 SERV.118 a c.a. 5 km Castellanetaarina (TA) - Pza Kennedy tel.:0998430510</p>



PERSONE CON INTOLLERANZE & ALLERGIE ALIMENTARI

Bluserena, pur non potendo in nessun caso offrire menu personalizzati e preparati ad hoc per singoli Ospiti, garantisce quanto segue:

Glutine. al ristorante principale disponibili a colazione salume e prodotti base confezionati (crostatine, merendine e fette biscottate), a pranzo e a cena almeno un primo, un secondo e un dolce realizzati con ingredienti privi di glutine (piatti preparati in una cucina unica, quindi con possibili contaminazioni)

Lattosio e uova. al ristorante principale disponibili a colazione prodotti base confezionati privi di lattosio e uova (merendine, fette biscottate, yogurt e latte; latte disponibile anche presso il bar principale), a pranzo e a cena almeno un primo, un secondo, un salume, un formaggio e un dolce privo di lattosio o uova.

Non disponendo di cucina unica, non è possibile garantire l'assenza di contaminazioni, per alcun tipo di intolleranza (salvo per i prodotti confezionati suindicati). Il cliente che necessita di avere informazioni specifiche circa il servizio prestato dovrà richiederle, segnalando le proprie esigenze, all'atto della prenotazione.



FAMIGLIE CON BAMBINI

Tutte le attività sono suddivise per fasce d'età: **Baby Daycare** per bambini dai 12 ai 36 mesi.

Staff qualificato e un programma su misura per i più piccoli (presso il Calanè Resort); **Baby Daycare** (12-36 mesi) presso il Calanè Resort, facoltativo e su richiesta, dal 14/7 al 6/9; **Serenino Club** (3-5 anni); **Serenino Più Club** (6-9anni); **SerenUp** (10-13 anni); **SerenHappy** (14-17 anni).

Baby Kitchen. Dedicata ai genitori (con tavoli, sedie e seggioloni) per le pappe dei bimbi 0-3 anni, con assistenza e disponibilità di prodotti base durante gli orari dei pasti principali: brodi vegetali e di carne, passato di verdure, pastine, fettine di carne, filetti di pesce, prosciutto cotto, latticini, frutta fresca, latte fresco, latte di soia, latte di riso, latte senza lattosio, yogurt, marmellate, tè e camomilla, biscotti. Non disponibili omogeneizzati, formaggini e latte per la prima infanzia sia liquido che in polvere. Sarà possibile inoltre riscaldare latte e omogeneizzati, sterilizzare, frullare, omogeneizzare. È accessibile dalle 06:00 alle 00:00, durante gli orari di chiusura è possibile rivolgersi al ricevimento.<

ARRIVO ALLA STRUTTURA

COME RAGGIUNGERE LA STRUTTURA

IN AUTO

Da Bari autostrada A14 fino alla barriera di Taranto per poi proseguire in direzione Reggio Calabria sulla superstrada SS106 fino all'uscita di Castellaneta Marina.

IN AEREO

Servizio di assistenza per persone con disabilità

SI All'aeroporto di **BARI** viene assicurata un'assistenza completa, in partenza/arrivo, grazie al personale preposto all'assistenza che è disponibile ad accompagnare il passeggero con disabilità, durante la consegna del bagaglio, fino alla porta d'imbarco, oppure per il ritiro bagagli. L'aeroporto è completamente accessibile alle persone disabili, con ascensori e telefoni adeguati, per i non vedenti e ipovedenti vi sono dei percorsi interni con sistema a vettore.

Imbarco/sbarco del passeggero con mobilità ridotta

Viene effettuato tramite sedia di cortesia e ambulift, un mezzo speciale dotato di rampa - lounge mobile - con piattaforma elevabile per agevolare l'imbarco dei passeggeri su sedia a rotelle (il gate con l'aereo)

Percorsi tattili per ciechi e ipovedenti

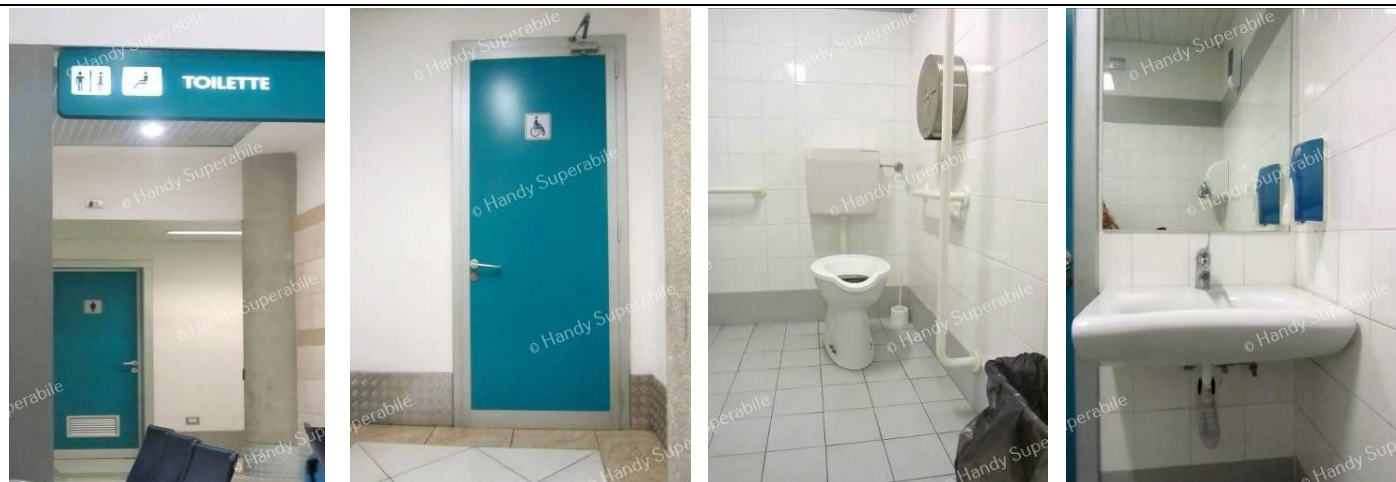
SI



Presente un locale wc accessibile con maniglie di sostegno

SI nelle aree interne, al 1°, al 2° piano e nella sala amica sono presenti servizi igienici molto spaziosi e attrezzati per persone con mobilità ridotta; il wc è dotato di maniglione di sostegno

fisso a parete su un lato. Il lavabo, con rubinetto a leva, presenta uno spazio sufficiente per l'accostamento con la carrozzina.



IN TRENO

La stazione di Metaponto, a 20 km dal Resort, non offre assistenza per persone con disabilità; a richiesta è disponibile il servizio transfer

Servizio di assistenza per persone con disabilità

SI alla stazione ferroviaria di Taranto che dista circa 40 km dal Resort con percorso senza barriere (in piano e/o con rampa) fino al binario 1, percorso tattile dall'ingresso della stazione fino al binario:1,2,3, marciapiede rialzato per salire/scendere dai treni in arrivo/partenza al binario:1,2,3

TRASFERIMENTI

Durata del trasferimento, in auto/bus dall'aeroporto

Circa 95 km e 65 minuti

Per il trasferimento è disponibile

bus non adattato per il trasporto dei clienti in carrozzina


Per il trasferimento è disponibile

bus non adattato per il trasporto dei clienti in carrozzina

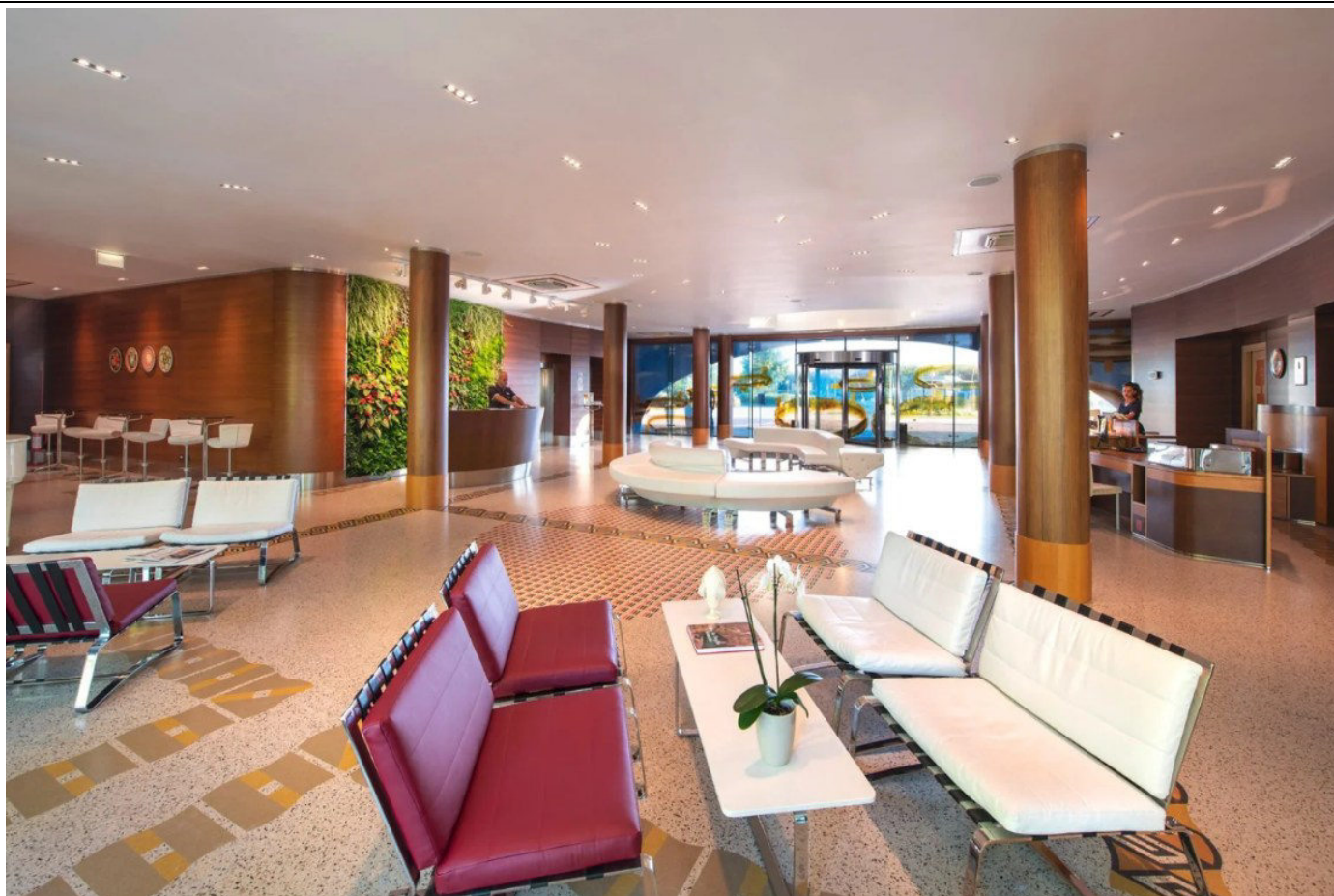
E' possibile richiedere o noleggiare all'atto della prenotazione, un trasferimento con mezzo privato

si consiglia di richiedere al Tour operator, all'atto della prenotazione, il trasferimento privato (servizio a pagamento), con minivan attrezzato di pedana per il trasporto di ospiti in carrozzina, manuale o elettrica, oppure con taxi. (non adattato per il trasporto di persone con carrozzina).

PERCORSO DAL PARCHEGGIO PRIVATO/PUBBLICO ALL'INGRESSO	
Parcheggio privato	SI
Posto auto riservato a persone con disabilità nel parcheggio privato	SI
Tipologia di pavimentazione del parcheggio privato	Garden block e piastrelle
Parcheggio pubblico nelle vicinanze	NO
Percorso dal parcheggio all'ingresso	in piano
Distanza dal parcheggio all'ingresso	Metri 30 circa
	
INGRESSO STRUTTURA	
Ingresso accessibile	principale
Modalità di accesso alla struttura	in piano
Tipologia della porta di ingresso	

girevole
Larghezza utile porta/varco d'ingresso
superiore a 90 cm
Indicatori e mappe tattili
NO

HALL – RECEPTION
Hall raggiungibile
in piano
Altezza banco di ricevimento
75 cm con spazio sottostante per accostamento carrozzina cm 61
Personale multilingue
SI
Tipologia di materiale informativo
Brochure
E' prevista assistenza iniziale ai visitatori con disabilità
con giro di orientamento della struttura con accompagnamento in camera con servizio di facchinaggio
Sono previsti i seguenti ausili per i visitatori con disabilità
carrozzina manuale

stampelle
sedia anfibia



CAMERE/APPARTAMENTI

Tipologia e numero camere

num. 110 camere suddivise in classic, superior, ecolodge suite, suite; dispongono di servizi con asciugacapelli, aria condizionata, TV con canali a pagamento, Wi-Fi, minifrigo, macchina caffè in capsule, bollitore con tè e tisane, cassetta di sicurezza; tutti gli ospiti del Resort possono accedere all'Oasi Thalasso esterna con vasche idromassaggio e solarium. A pagamento: minibar. Le **classic**, fino a 2 persone, sono al secondo piano con terrazzo arredato. Le **superior**, fino a 2 persone, sono al primo piano con terrazzo arredato; le **superior triple**, minimo/massimo 3 persone, con l'aggiunta di un divano letto singolo. Gli **ecolodge suite**, minimo/massimo 4 persone, dispongono di un patio esterno arredato e sono suddivisi in monocali con ampio open space con salotto, divano letto matrimoniale, zona con letto matrimoniale; bilocali con camera matrimoniale con 2 letti alla francese, vano con salottino e 2 letti singoli (dormeuse), entrambi con 2 bagni e incluso uso di 2 biciclette per adulti. Le **suite**, minimo/massimo 4 persone, sono al primo piano, dispongono di camera matrimoniale con cabina armadio, zona living con divano letto matrimoniale, ampio terrazzo arredato. Sono inoltre disponibili classic e superior dog room con terrazzino dotato di cuccia e scodella.

Camere attrezzate/fruibili per gli ospiti con mobilità ridotta:

num. 6 doppie situate al piano primo

Le sistemazioni che non si trovano al piano terra sono raggiungibili tramite:

a) ascensore larghezza porta 82 cm, profondità 147 cm, larghezza 136 c m
H tasto chiamata 112 cm, H tasto più alto tastiera interna 115 cm, braille

Camera visitata

La camera visitata è la numero 127, ed è una doppia

Ubicazione

1° piano

Modalità di accesso alla camera/appartamento visitato

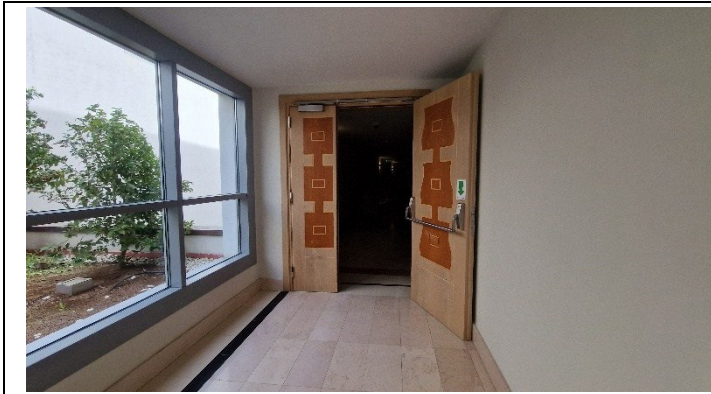
tramite ascensore larghezza porta 82 cm, profondità 147 cm, larghezza 136 c m
H tasto chiamata 112 cm, H tasto più alto tastiera interna 115 cm, braille

Larghezza utile porta di ingresso

84 cm

Apertura porta di ingresso

verso l'interno

**Tipologia e altezza del letto**

num 2 **LETTI ALLA FRANCESE** di **altezza** cm 54

Spazio libero ai lati del letto

a sinistra, a destra, e frontale, superiore a 90 cm

Telefono in camera con punto sul tasto 5 per ospiti ipo/non vedenti

SI

Telefono DTS con tastiera e display per ospiti ipo/non udenti

NO

**Tipologia dell'armadio**

ad ante

Altezza da terra dell'appendiabiti

137 cm

Spazio libero sottostante la scrivania

74 cm

Altezza comando controllo ambientale temperatura
140 cm
Azionabile con telecomando
NO
In camera sono disponibili
Cassaforte, frigobar, bollitore acqua
Larghezza utile porta ingresso terrazzo/balcone/giardino se presente
91 cm
Accesso al terrazzo/balcone/giardino se presente
in piano, tramite soglia/guida larga 19 cm

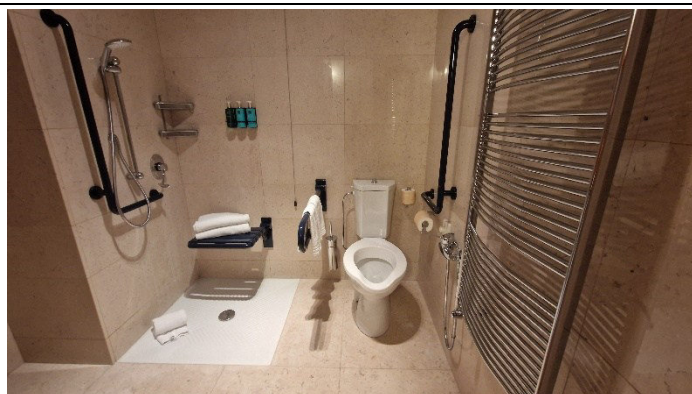


Servizi igienici nella camera degli ospiti con mobilità ridotta
Accesso al locale
in piano
Larghezza utile porta di ingresso

77 cm
Tipologia della porta
ad anta apribile verso l'esterno
Tipologia della maniglia
a leva
Altezza WC
47 cm
Sedile WC a parte frontale
aperta (con dente frontale)
Maniglioni di sostegno
a sinistra del wc con fisso a parete a destra del wc, reclinabile
Doccetta flessibile a lato del wc
SI
Spazio libero ai lati del wc
a sinistra 46 cm a destra superiore a 90 cm frontale superiore a 90 cm
Campanello elettrico/telefono a lato wc
campanello a corda

Lavabo con spazio sottostante per accostamento carrozzina
64 cm
Altezza da terra bordo inferiore specchio

114 cm, fisso a parete
Disponibile doccia accessibile agli ospiti con mobilità ridotta
SI
Tipologia doccia
a filo pavimento, di tipo aperto
Sedia doccia
sedile pieghevole H 50 cm, dimensioni seduta 31 cm X 44 cm
Maniglione di sostegno
SI
Presenza di soffione o saliscendi
saliscendi con punto più basso alto 104 cm
Campanello elettrico/telefono lato doccia
campanello a corda



BAR E RISTORANTI

Il soggiorno include prima colazione a buffet e cena à la carte nel **ristorante Kalidria**. Su prenotazione è possibile optare per l'informale **Pizzeria Ethra**, sita presso l'adiacente Valentino Village, con forno a legna. A pranzo, è possibile scegliere a la carte fra il **ristorante Mediterraneo** in spiaggia con grill, o il **ristorante Kalidria**, all'interno dell'Hotel; è possibile anche optare per deliziosi snack del **Bar Spiaggia**, da gustare anche sotto l'ombrellone o scegliere i pranzi leggeri serviti al **bar Kalidria**.

LOBBY BAR

Il Lobby Bar, aperto tutto il giorno, è il bar centrale nei pressi della hall e del ristorante centrale

Ubicazione

piano terra nei pressi della hall e del ristorante

Modalità di accesso

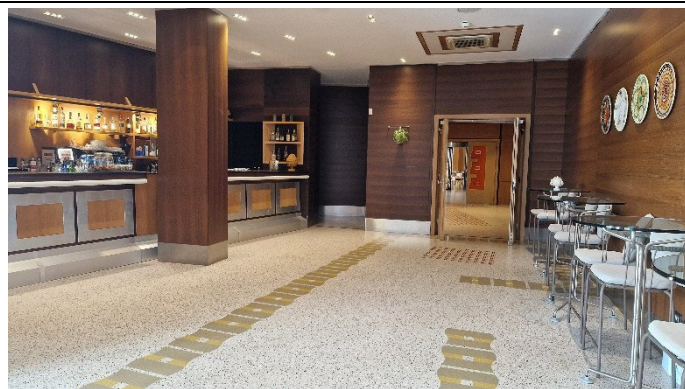
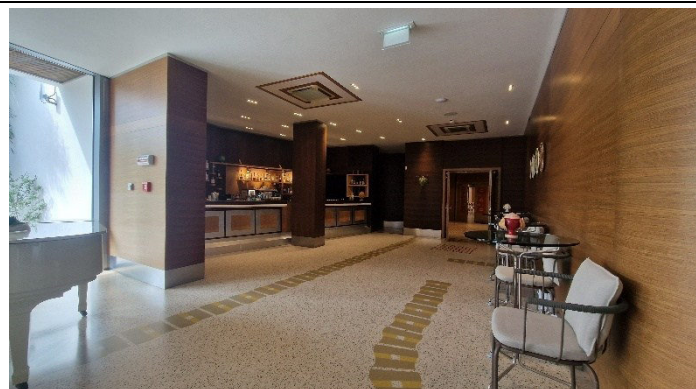
in piano

Pavimentazione

liscia

Larghezza utile della porta di ingresso

Superiore a 90 cm



Altezza del banco ribassato inferiore a 100 cm

NO

Tipologia dei tavoli

Tavoli alti da bar con supporto centrale, mentre i tavoli esterni hanno supporto centrale incrociato con spazio sottostante di 70 cm



BAR MED

Ubicazione

piano terra nei pressi della spiaggia

Modalità di accesso

attraverso **rampa** lunghezza cm 400 circa larghezza cm 200 pendenza 3 %

Pavimentazione

rugosa

Larghezza utile della porta di ingresso

Superiore a 90 cm

Altezza del banco ribassato inferiore a 100 cm

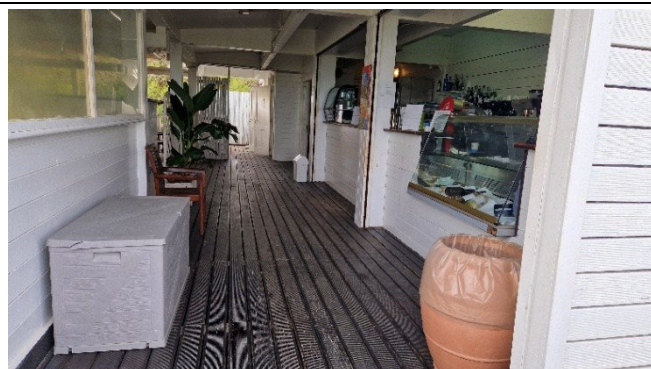
NO

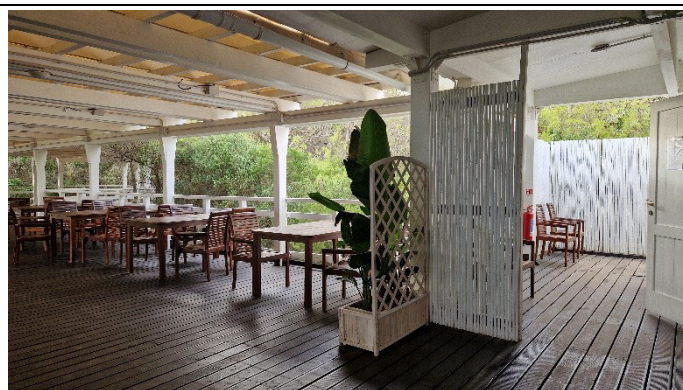
Tipologia dei tavoli

a 4 gambe

Altezza utile sotto il tavolo per accostamento carrozzina

73 cm





RISTORANTE PRINCIPALE

Il locale si trova nei pressi

della hall

Ubicazione

piano terra nei pressi della hall

Modalità di accesso

in piano

Pavimentazione

liscia

Larghezza utile della porta di ingresso

Superiore a 90 cm

Banco del buffet se presente

alto da terra 75 e 78 cm

Altezza dei distributori del caffè e latte, durante la colazione, se presenti

75 e 78 cm

Ad un cliente con mobilità ridotta e/o non vedente è possibile riservare sempre lo stesso tavolo

SI

Servizio al tavolo per persone con disabilità

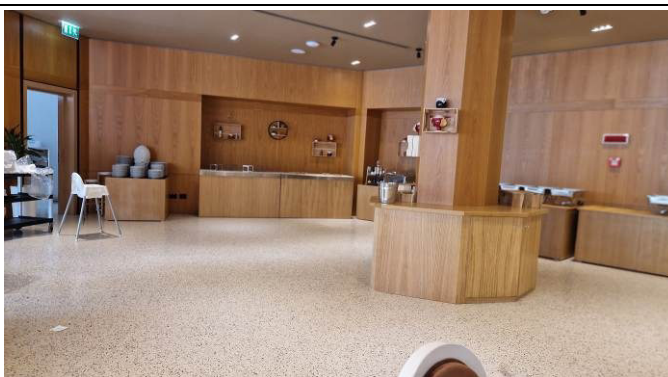
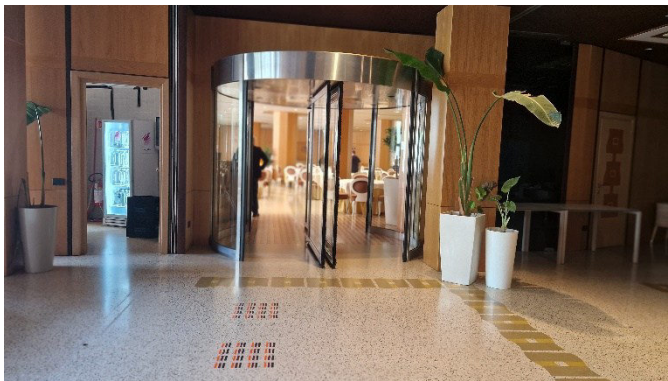
SI

Tipologia dei tavoli

Sia a 4 gambe che con supporto centrale nella sala relax
Altezza utile sotto il tavolo per accostamento carrozzina
74 cm i tavoli a 4 gambe, e 70 cm i tavoli con supporto centrale
Menù con caratteri large print (ingranditi)
NO
Il ristorante dispone di veranda/dehors esterna
SI
Modalità di accesso alla veranda/dehors esterna se è presente
Attraverso Num. 1 scalini
Altezza eventuale soglia/scalino battiporta accesso veranda se è presente
3 cm con soglia larghezza cm 8
Larghezza utile della porta d'ingresso veranda se è presente
89 cm
Servizi igienici comuni fruibili da un ospite con ridotta mobilità
SI (vedi "servizi igienici accessibili nei percorsi interni e servizi comuni)
INFO PER I PICCOLI OSPITI
Disponibilità di seggioloni per neonati
SI
Area riservata al pranzo per i piccoli ospiti con gli animatori
NO
Servizio di biberoneria
NO ma è possibile servirsi nei villaggi dell'Alborea e del Valentino, attrezzati con sterilizzatori, scaldabiberon, piastre elettriche, frigo, microonde
INFO PER INTOLLERANZE/ALLERGIE ALIMENTARI
Il ristorante dispone di
stoviglie separate
Disponibilità dei seguenti alimenti per celiaci
Pane, pasta, biscotti, gelati e alimenti pre-confezionati

Note eventuali

Il cliente con intolleranze alimentari dovrà segnalare le proprie esigenze, all'atto della prenotazione. Al momento dell'arrivo in hotel, dovrà poi contattare il responsabile della ristorazione per riconfermare le proprie esigenze e ottenere informazioni circa le modalità di preparazione ed erogazione dei pasti” (Handy Superabile e il Tour Operator non possono tuttavia garantire la non contaminazione).



RISTORANTE MEDITERRANEO
Ubicazione
piano terra nei pressi della spiaggia
Modalità di accesso
Dalla fermata della navetta seguire il percorso per arrivare in spiaggia. Occorre pertanto seguire il percorso pedonale che si snoda lungo una passerella di legno larga 205 cm per c.a. 150 metri, dove sono presenti alcune rampe con e senza corrimano ad entrambi i lati, e con pendenze che vanno dal 2% al 9% tali da richiedere per alcuni ospiti in carrozzina manuale l'aiuto di un accompagnatore
Pavimentazione
rugosa e a tratti irregolare
Larghezza utile della porta di ingresso
Superiore a 90 cm
Altezza del banco ribassato inferiore a 100 cm
NO
Ad un cliente con mobilità ridotta e/o non vedente è possibile riservare sempre lo stesso tavolo
SI
Servizio al tavolo per persone con disabilità
SI
Tipologia dei tavoli
a 4 gambe
Altezza utile sotto il tavolo per accostamento carrozzina
73 cm
Servizi igienici comuni fruibili da un ospite con ridotta mobilità
SI (vedi "servizi igienici accessibili nei percorsi interni e servizi comuni)
INFO PER I PICCOLI OSPITI
Disponibilità di seggioloni per neonati
SI
Area riservata al pranzo per i piccoli ospiti con gli animatori
NO

Servizio di biberoneria
NO
INFO PER INTOLLERANZE/ALLERGIE ALIMENTARI
Il ristorante dispone di
stoviglie separate
Disponibilità dei seguenti alimenti per celiaci
Pane, pasta, biscotti, gelati e alimenti pre-confezionati
Note eventuali
Il cliente con intolleranze alimentari dovrà segnalare le proprie esigenze, all'atto della prenotazione. Al momento dell'arrivo in hotel, dovrà poi contattare il responsabile della ristorazione per riconfermare le proprie esigenze e ottenere informazioni circa le modalità di preparazione ed erogazione dei pasti” (Handy Superabile e il Tour Operator non possono tuttavia garantire la non contaminazione).



PERCORSI INTERNI E SERVIZI COMUNI

Percorsi interni

Distanze approssimative dalla camera/appartamento/bungalow visitato e destinato ai clienti con disabilità fino alle diverse aree comuni principali

Dalla CAMERA visitata all' INGRESSO (Hall)	40 m
Dalla CAMERA visitata al RISTORANTE PRINCIPALE	60 m
Dalla CAMERA visitata alla PISCINA PRINCIPALE	150 m circa
Dalla CAMERA visitata alla SPIAGGIA	3 km circa

Lungo i percorsi interni sono presenti segnali tattili in sistema loges, per non vedenti

NO

Lungo i percorsi sono presenti segnali informativi direzionali delle varie aree comuni

NO

Indicare se i percorsi di collegamento con le aree comuni sono in piano o con rampe o con scalini, oltre a quelli già descritti

Dalla **CAMERA** visitata all' **INGRESSO (Hall)**

in piano percorrendo il corridoio che conduce agli ascensori, tramite ascensore per raggiungere i piani in cui si trovano le camere (primo e secondo)

Dalla **CAMERA** visitata al **RISTORANTE PRINCIPALE**

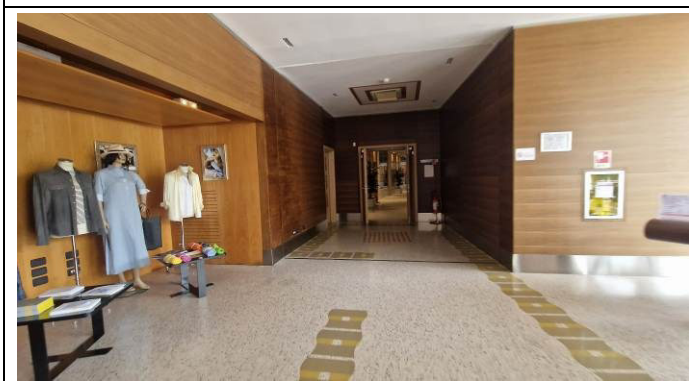
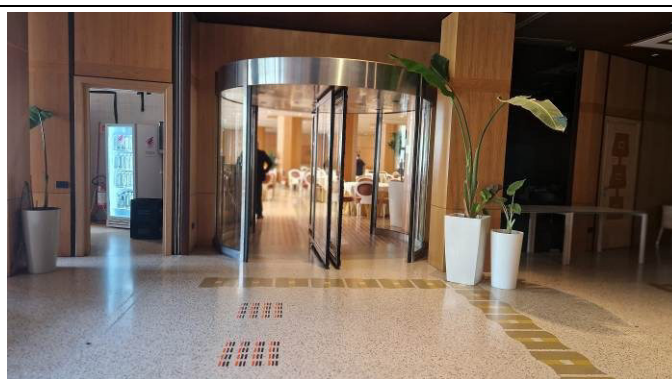
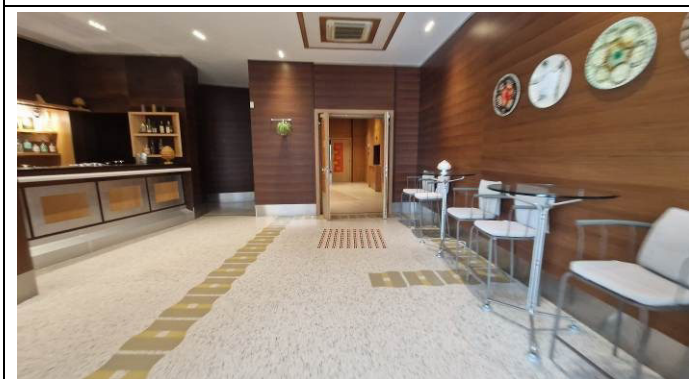
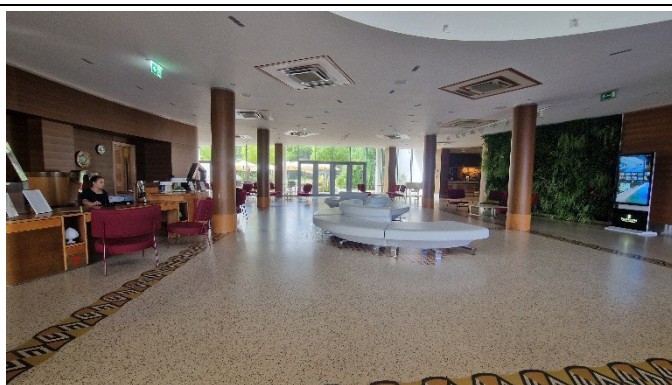
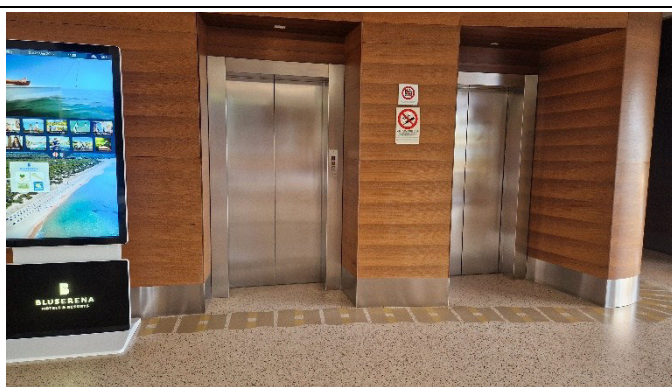
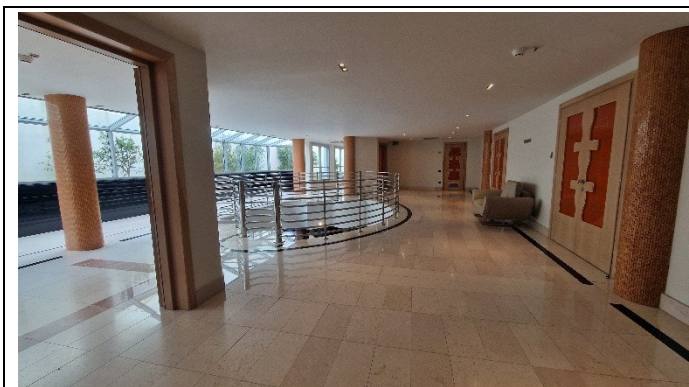
in piano percorrendo il corridoio che conduce agli ascensori, tramite ascensore per raggiungere il piano terra e svoltando a destra è possibile raggiungere in piano il ristorante

Dalla **CAMERA** visitata alla **PISCINA PRINCIPALE**

in piano percorrendo il corridoio che conduce agli ascensori, tramite ascensore

alla CAMERA visitata alla SPIAGGIA

in piano percorrendo il corridoio che conduce agli ascensori, per raggiungere l'ingresso principale da dove passa la navetta. Giunti alla fermata, in prossimità della spiaggia occorre pertanto seguire il percorso pedonale che si snoda lungo una passerella di legno larga 205 cm per c.a. 150 metri, dove sono presenti alcune rampe con e senza corrimano ad entrambi i lati, e con pendenze che vanno dal 2% al 9% tali da richiedere per alcuni ospiti in carrozzina manuale l'aiuto di un accompagnatore tramite rampe





Servizi igienici comuni nei pressi di Hall, del Ristorante Centrale e del Lobby Bar

Modalità di accesso

in piano

Larghezza utile porta di ingresso

77 cm

Tipologia della porta

ad anta apribile verso l'esterno

Tipologia della maniglia

a leva

Altezza WC

47 cm

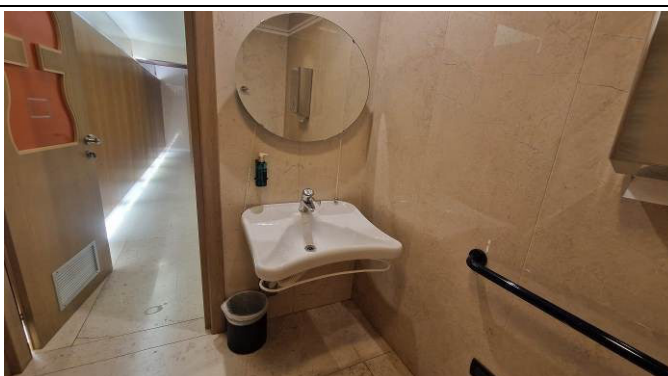
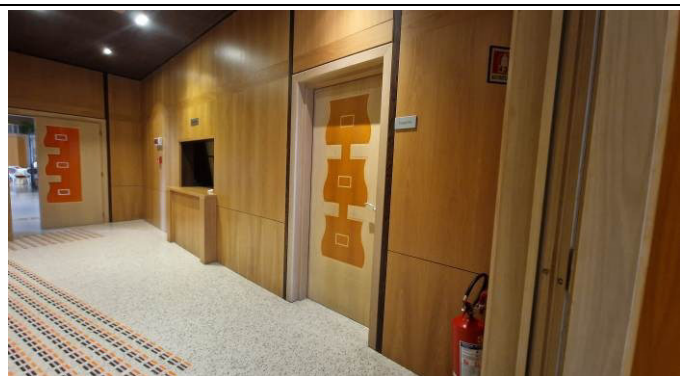
Sedile WC a parte frontale

aperta (con dente frontale)

Maniglioni di sostegno

a sinistra del wc, fisso a parete

a destra del wc, reclinabile
Doccetta flessibile a lato del wc
SI
Spazio libero ai lati del wc
a sinistra 20 cm, a destra superiore a 90 cm, frontale superiore a 90 cm
Campanello elettrico/telefono a lato wc
campanello a corda
Lavabo con spazio sottostante per accostamento carrozzina
60 cm
Altezza da terra bordo inferiore specchio
146 cm fisso



Servizi igienici comuni del primo piano nei pressi della camera visitata e della sala meeting

Modalità di accesso

in piano

Larghezza utile porta di ingresso
Raggiungibili superando due porte entrambe di 77 cm
Tipologia della porta
ad anta apribile verso l'esterno
Tipologia della maniglia
a leva

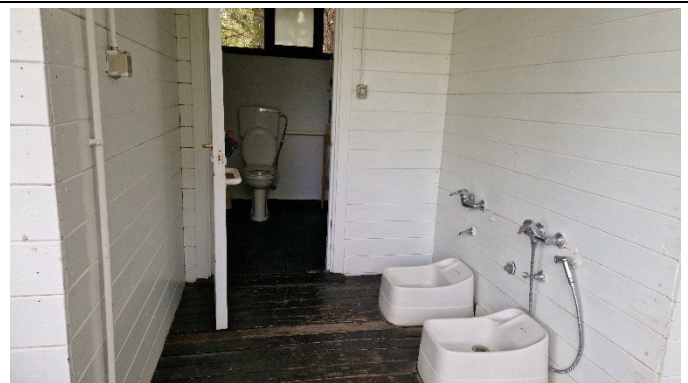
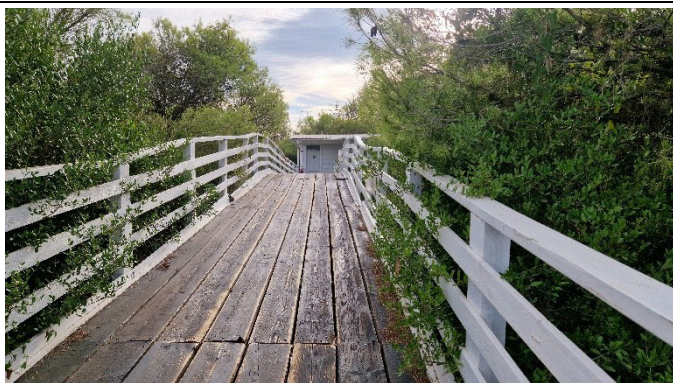
Altezza WC
47 cm
Sedile WC a parte frontale
aperta (con dente frontale)
Maniglioni di sostegno
a sinistra del wc, fisso a parete a destra del wc, reclinabile
Doccetta flessibile a lato del wc
SI
Spazio libero ai lati del wc
a sinistra superiore a 90 cm, a destra 19 cm, frontale superiore a 90 cm
Campanello elettrico/telefono a lato wc
campanello a corda
Lavabo con spazio sottostante per accostamento carrozzina
57 cm
Altezza da terra bordo inferiore specchio
114 cm, fisso



Servizi igienici comuni nei pressi della spiaggia, del Ristorante Mediterraneo e al bar della spiaggia

Modalità di accesso

attraverso il raccordo di due rampe larghe cm 200 pendenza dal 5 a 9%, con corrimano
breve rampa di accesso al locale WC, lunghezza cm 11 larghezza cm 75 pendenza 15%

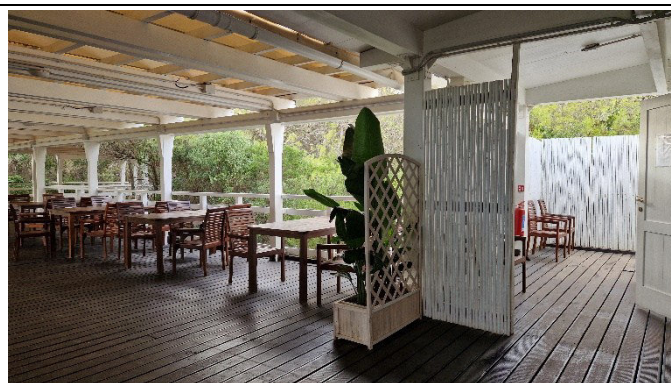
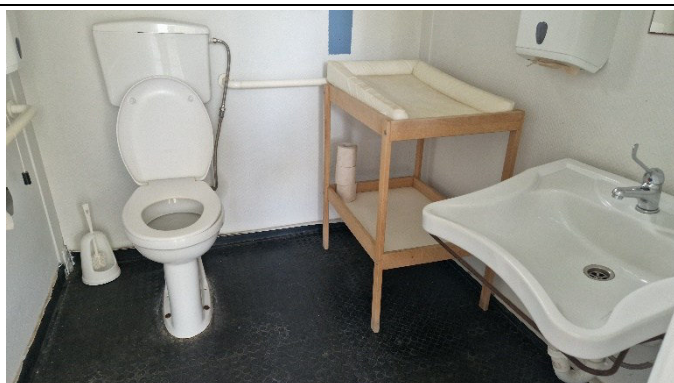


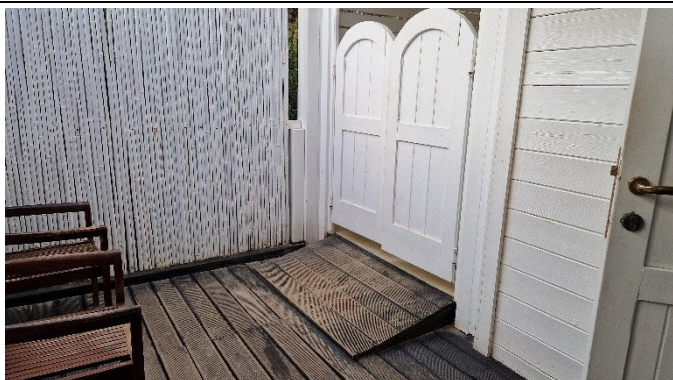
Larghezza utile porta di ingresso

75 cm

Tipologia della porta

ad anta apribile verso l'esterno
Tipologia della maniglia
a leva
Altezza WC
48 cm
Sedile WC a parte frontale
continua
Maniglioni di sostegno
a destra del wc, fisso a parete
Doccetta flessibile a lato del wc
NO
Spazio libero ai lati del wc
a sinistra superiore a 90 cm, a destra 36 cm, frontale superiore a 90 cm
Campanello elettrico/telefono a lato wc
campanello a corda
Lavabo con spazio sottostante per accostamento carrozzina
56 cm
Altezza da terra bordo inferiore specchio
115 cm, fisso
Note eventuali.
E' presente un fasciatoio e in prossimità del banco del bar le docce accessibili tramite gradino H 2 cm e successiva rampa lunga 68 cm, larga 133 cm con pendenza del 10,5%. Presenza di soffione h. 111 cm





Servizi igienici comuni nei pressi della SPA

Modalità di accesso

in piano

Larghezza utile porta di ingresso

81 cm

Tipologia della porta

ad anta apribile verso l'esterno

Tipologia della maniglia

a leva

Altezza WC

47 cm

Sedile WC a parte frontale

aperta (con dente frontale)

Maniglioni di sostegno

a sinistra del wc, reclinabile

a destra del wc, fisso a parete

Doccetta flessibile a lato del wc

SI

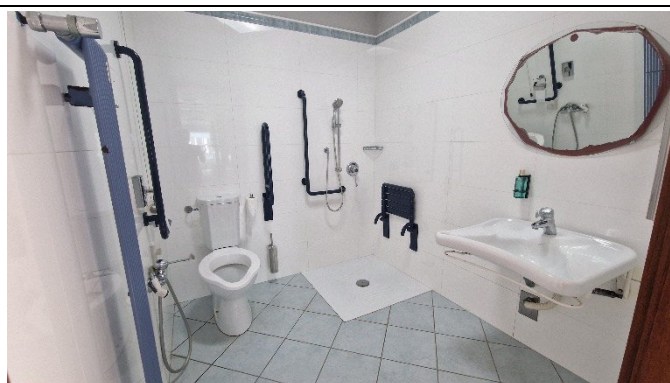
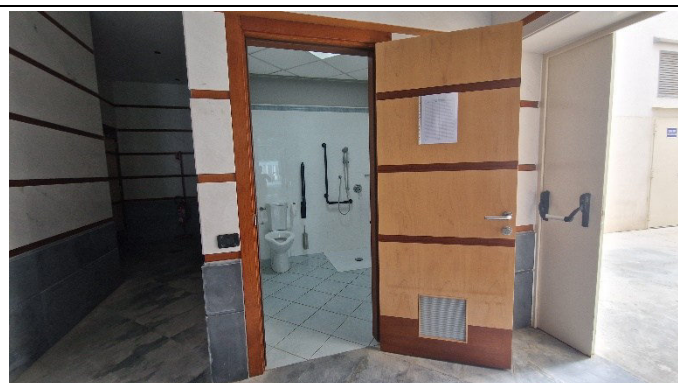
Spazio libero ai lati del wc

a sinistra superiore a 90 cm, a destra 20 cm , frontale superiore a 90 cm

Campanello elettrico/telefono a lato wc

campanello a corda

Lavabo con spazio sottostante per accostamento carrozzina
64 cm
Altezza da terra bordo inferiore specchio
118 cm inclinato e fisso
Disponibile doccia accessibile agli ospiti con mobilità ridotta
SI
Tipologia doccia
a filo pavimento di tipo aperto
Sedia doccia
sedile pieghevole H 50 cm, dimensioni seduta 31 cm X 44 cm
Maniglione di sostegno
SI
Presenza di soffione o saliscendi
saliscendi con punto più basso alto 104 cm
Campanello elettrico/telefono lato doccia
campanello a corda



PISCINA



La piscina si trova nei pressi

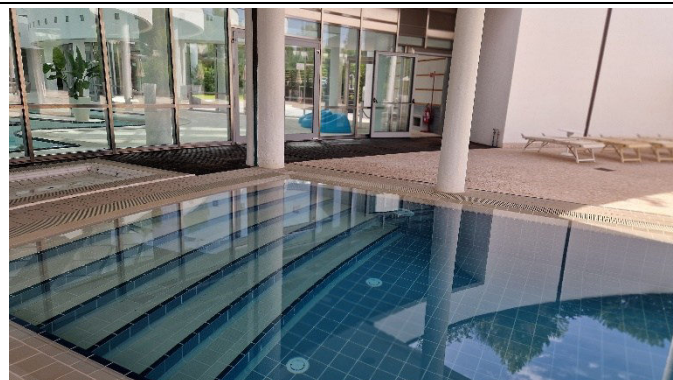
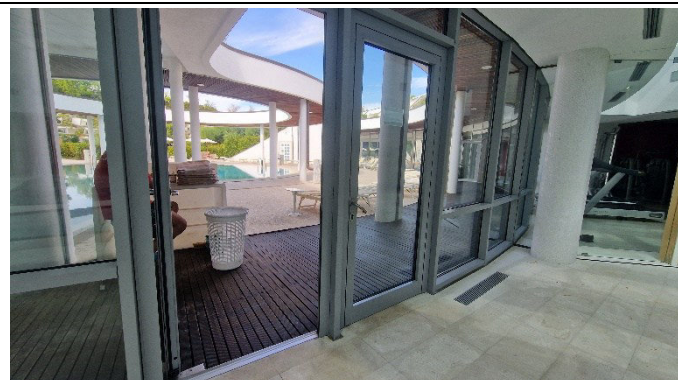
del Centro Benessere


Ubicazione

piano terra

Modalità di accesso all'area piscina

raggiungibile dalla hall dell'hotel, superando il corridoio che porta alla hall della SPA quindi attraverso una porta di 110 cm apribile con sensore di avvicinamento a spinta (battente 0,5 cm),



Accesso alla vasca tramite
Rampa con 6 scalini larga c.a. 3 mt, digradante
Vasca profonda
165 cm
Altezza bordo-livello acqua
a sfioro
Servizi igienici fruibili nelle vicinanze della piscina
SI (vedi "servizi igienici aree comuni")
Nell'area piscina si trova una doccia
a filo pavimento con piccolo gradino di 0,5 cm dalle passerelle in legno laterali
Tipologia della doccia
di tipo aperto

 
Note eventuali E' presente una Jacuzzi esterna accessibile tramite gradini e gli spogliatoi più vicini si trovano nella SPA a c.a. 20 mt dal percorso benessere. Sono dotati di doccia a filo pavimento con sedile a parete.

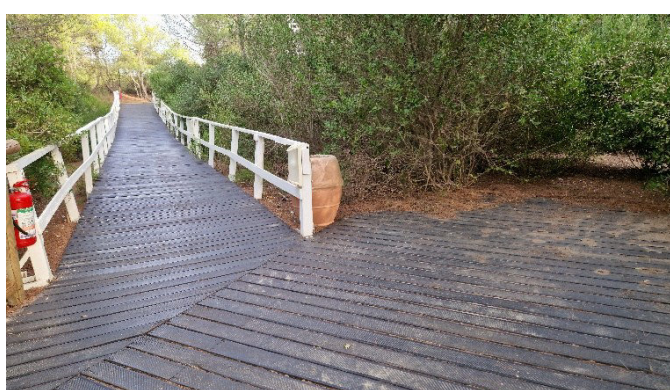
SPIAGGIA

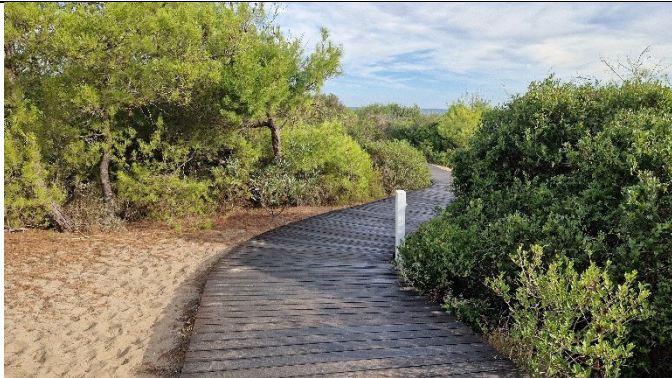
Modalità di accesso alla spiaggia

Dall'entrata principale viene garantito il servizio di bus navetta, a orari prestabiliti, per raggiungere la spiaggia. Il mezzo è attrezzato con una rampa per il trasporto degli ospiti in carrozzina

Giunti alla fermata, per arrivare alla spiaggia, si deve seguire un percorso pedonale che si snoda lungo una passerella di legno larga 205 cm per c.a. 200 metri, dove sono presenti alcune rampe con e senza corrimano ad entrambi i lati, e con pendenze tali da richiedere per alcuni ospiti in carrozzina manuale l'aiuto di un accompagnatore

Per raggiungere le postazioni di ombrelloni e lettini riservati ai portatori di handicap, si deve percorrere una passerella di legno in discesa, con pendenza significativa e lunga c.a. 10 m e un'altra passerella, sempre in legno, larga 104 cm e lunga c.a. 50 m, main piano.





Tipologia di Spiaggia

sabbia

In spiaggia è presente una passerella

SI

Tipologia della passerella

in legno

Larghezza della passerella

100 cm

La passerella

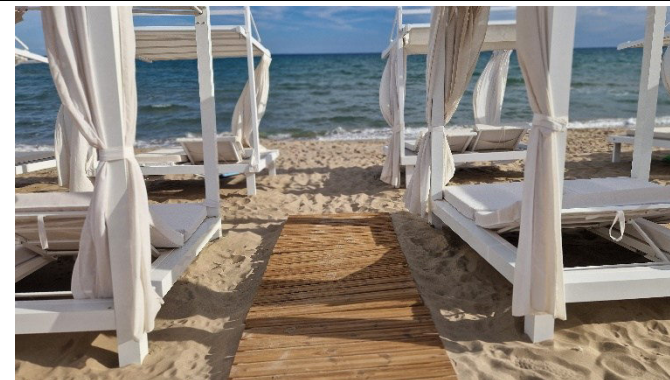
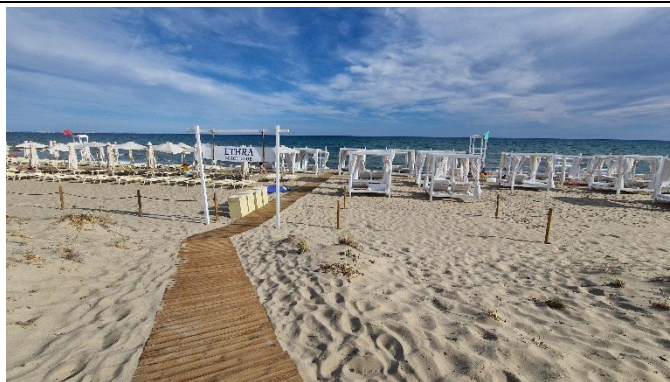
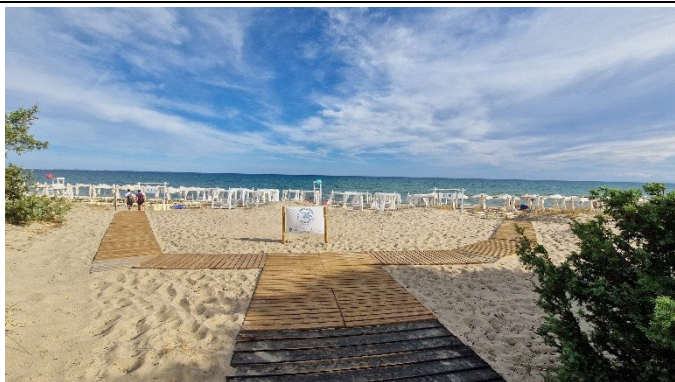
arriva fino alla 1 fila di ombrelloni

E' possibile riservare al cliente con ridotta mobilità/cieco ombrellone a lato della passerella

SI

Disponibile pedana anche amovibile fra passerella e postazione ombrellone

SI



Disponibile sedia anfibia per balneazione persone con mobilità ridotta di proprietà o tramite tour operator

SI di proprietà

Il personale è disponibile ad offrire assistenza per il trasporto con l'ausilio medesimo in acqua e viceversa

SI



Disponibili servizi igienici fruibili dagli ospiti con mobilità ridotta

SI (vedi descrizione nella scheda percorsi interni e servizi comuni)

Note eventuali Il Circolo Nautico presente in spiaggia dispone di imbarcazioni laser, per corsi ed uscite libere, oltre a canoe, pedalò e paddle surf.



ATTIVITÀ SPORTIVE/RICREATIVE E MINICLUB

Attività sportive

All'interno di Ethra Reserve area fitness, campi da tennis, calcetto, ping-pong, tiro con l'arco e tiro a segno. Lezioni collettive di nuoto, windsurf e vela, tennis, tiro con l'arco dal 25/5 al 6/9. Uso di canoe, vela, windsurf, paddle surf, big SUP, wing SUP. Club per bambini e ragazzi 3-17 anni, parchi giochi. Intrattenimento diurno e serale. A pagamento: lezioni sportive individuali, Ethra Thalasso SPA. Per quanto riguarda le attività di svago, gli ospiti del Kalidria possono recarsi presso il Villaggio vicino "il Valentino", a c.a. 300/400 mt, facilmente raggiungibile dal parcheggio antistante all'Hotel su un percorso in piano.

Sono presenti CAMPI DA TENNIS

SI, presso la struttura dell'Alborea e del Valentino

Modalità di accesso

Attraverso n. 1 gradini di H= cm 3 Porta/cancello larga cm 90 Pavimentazione in cemento



Sono presenti CAMPI DA CALCETTO, BASKET E PALLAVOLO
SI NUM 2 presso la struttura "Valentino"
Modalità di accesso
Attraverso 1 gradino di H= cm 5, nella parte più bassa del gradino per l'accesso al campo da calcetto e 1 gradino di H= cm 3, per l'accesso alle tribune adiacenti al campo polivalente da basket e pallavolo Porta/cancello larghe superiore a 90 cm

E' presente TIRO CON L'ARCO
SI dal 25/5 al 6/9
Note eventuali Attività sportive in spiaggia: vela, windsurf, canoa e pedalò. L'Hotel Kalidria & Thalasso SPA è a pochi chilometri dai più apprezzati Green della Puglia, dove si può praticare il Golf approfittando del clima mite caratteristico di questa zona: Metaponto Golf Club, Metaponto (22 km) - percorso a 18 buche; San Domenico Golf, Fasano (70 km) - 18 buche; Barialto Golf Club, Casamassima (65 km) - 18 buche.
Palestra/Fitness
Modalità di accesso alla palestra/fitness
in piano c/o la SPA raggiungibile dalla reception. Sono presenti macchinari all'avanguardia più o meno fruibili a seconda della diversa abilità e vi è la possibilità di richiedere un personal trainer a pagamento
Larghezza utile porta di ingresso
superiore a 90 cm

Tipologia della porta

ad anta apribile verso l'esterno

**Miniclub/area giochi****Modalità di accesso al miniclub**

attraverso **unica rampa** di lieve pendenza

Larghezza utile porta di ingresso

superiore a 90 cm

Tipologia della porta

ad anta apribile verso l'esterno

Area giochi per bambini

SI, Su prato e cemento

Al ristorante è previsto il pranzo con lo staff di animazione

NO, è previsto al "Valentino"





Note eventuali

Gli Ospiti del Kalidria possono usufruire dei servizi comuni e dei Club per bambini degli adiacenti villaggi Calanè e Valentino Village

In vacanza i genitori che affidano i loro bambini al Mini, Teeny e Junior Club, ma anche alla Blu Nursery possono contare sulla professionalità degli animatori che durante tutto il giorno organizzano le loro attività e li assistono in tutti i loro giochi. Tutti i servizi sono pensati, strutturati e segmentati secondo fasce di età:

- Blu Nursery: da 12 a 36 mesi
- Serenino Club: 3 - 5 anni
- SereninoPiù Club: 6 - 10 anni
- SerenUp: 11 - 14 anni
- SerenHappy: 14 - 17 anni

Teatro

La struttura dispone di un teatro, entrambi all'aperto, dove lo staff dell'animazione del Valentino propone spettacoli serali

Modalità di accesso al teatro del Resort "Valentino"

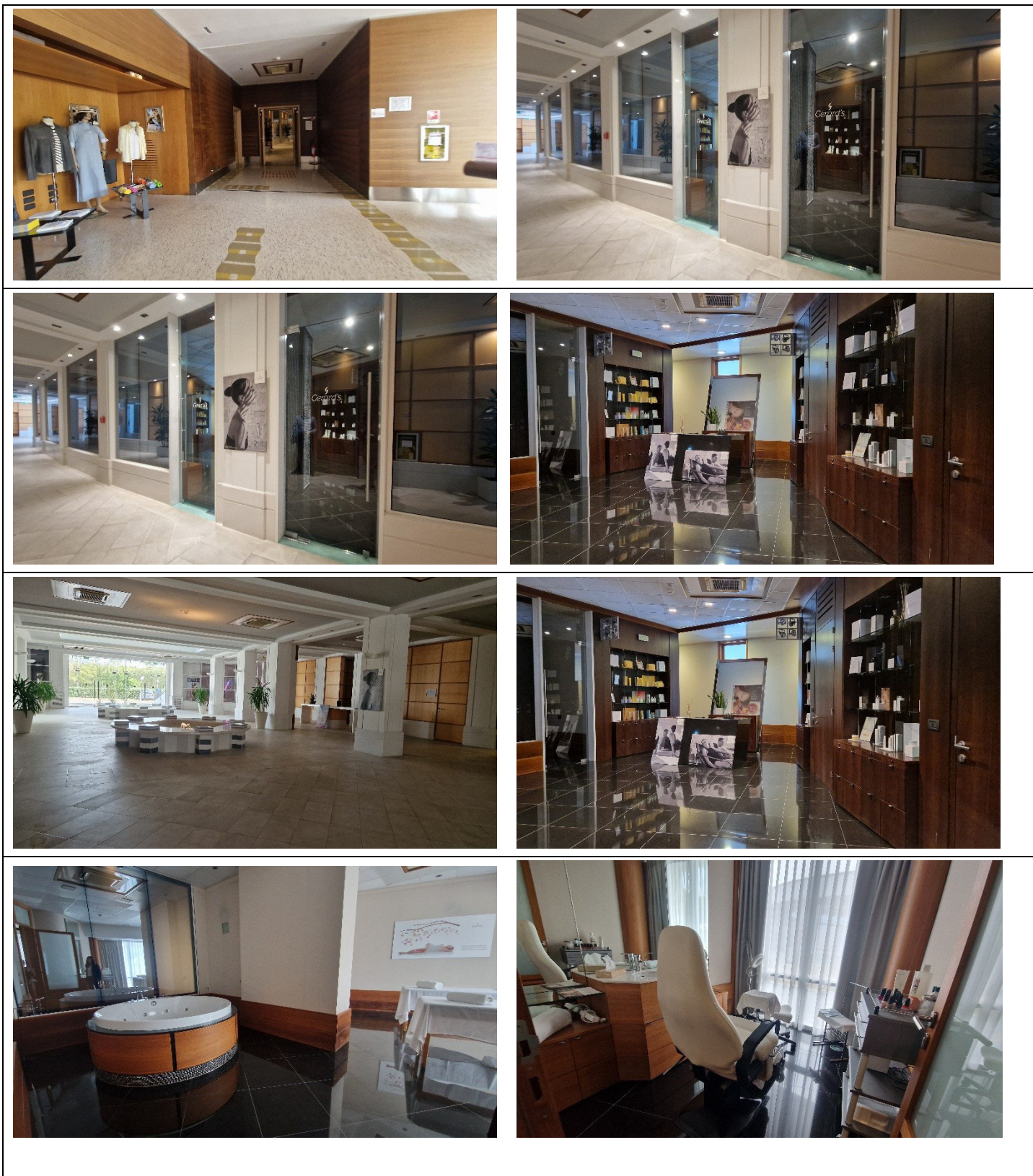
Attraverso percorso pedonale, su pedana in legno, a tratti irregolare, con più dislivelli (per cui per gli ospiti in carrozzina si consiglia l'aiuto di un accompagnatore o l'utilizzo delle golf car). Qui lo staff dell'animazione del Valentino propone spettacoli serali

Larghezza utile porta/varco di ingresso

superiore a 90 cm

La zona tribuna è al coperto
NO
Sono previsti postazioni per persone in carrozzina
su richiesta si possono riservare dei posti in prima fila per gli ospiti disabili, alla base dei gradoni OPPURE in alto agli ultimi gradoni
Note eventuali

Centro benessere – Spa
<p>Nel cuore dell' Hotel Kalidria & Thalasso SPA, sorge una delle più grandi Thalasso-SPA d'Europa, sviluppata in più di 3000 metri quadri su un unico livello. Si tratta di una accogliente e raffinata struttura dove un equilibrato connubio di elementi naturali come l'acqua di mare, lo iodio, ed il sole conduce l'ospite a godere di benefici ineguagliabili. Il tutto in un contesto naturale suggestivo, con la meravigliosa riserva naturale biogenetica "Stornara" che circonda il complessoturistico.</p> <p>Qui troviamo: un percorso benessere interno ed una piscina esterna, entrambi con acqua di mare riscaldata, 11 cabine per la balneo-cromoterapia, 14 cabine per impacchi ed idroterapia ed altrettante per i massaggi, trattamenti estetici, sauna, bagno turco, sala armonia, zona relax, tiseneria, area fitness con macchinari all'avanguardia, parrucchiere e 1 boutique</p>
Modalità di accesso alla Spa e alla Zona Beauty
in piano
Larghezza utile porta/varco di ingresso
Superiore a cm 90



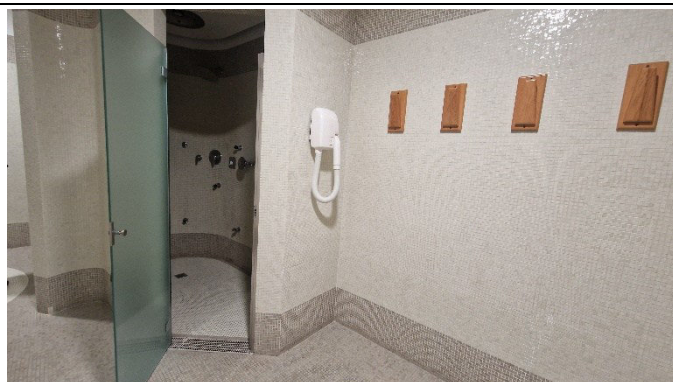
KALIDRIA HOTEL & THALASSO SPA
CASTELLANETA MARINA (TA)-PUGLIA
 TESTATO E AGGIORNATO DA [HANDY SUPERABILE](http://www.handysuperabile.org) NEL 2025
 Tel. 3498505727 – www.handysuperabile.org – info@handysuperabile.org

Al centro benessere/Spa sono presenti le seguenti attività:

SAUNA

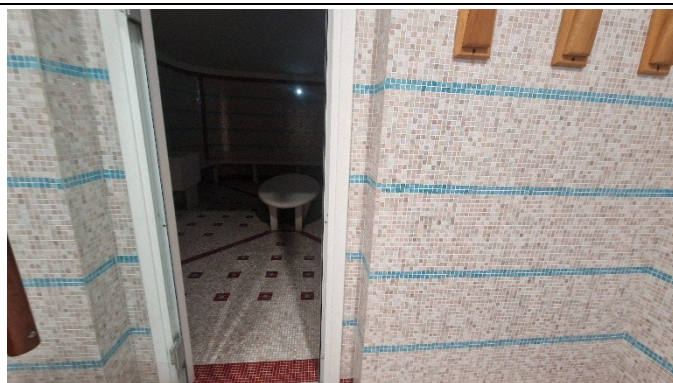
accessibile in piano con porte larghe rispettivamente cm 77 quella di accesso al locale sauna, e cm 60 quella di accesso direttamente alla sauna

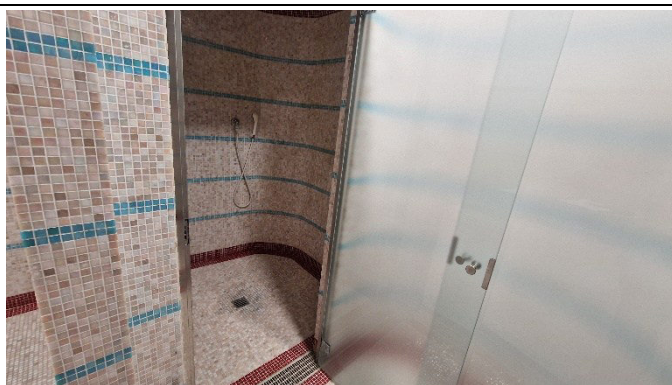
Il locale sauna dispone anche di doccia difficilmente accessibile ad una carrozzina



BAGNO TURCO

accessibile in piano con porta larga cm 62





VASCA IDROMASSAGGIO

accessibile in piano con porta larga cm 77

OASI BENESSERE EN PLEIN AIR CON VASCHE IDROMASSAGGI ED UNA PISCINA ESTERNA

Accessibile in piano

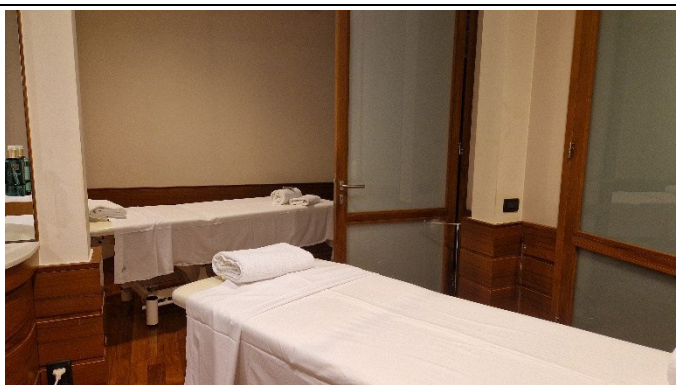


SALA MASSAGGIO

accessibile in piano con porta larga cm 89

Letino per massaggio

Sono presenti lettini fissi alti da terra cm 70 oppure regolabili in altezza



LOCALE SPOGLIATOIO

Accessibile in piano con porta larga cm 89



Gli armadietti se presenti sono posti ad altezza minima

Cm 107

STUDI MEDICI/STRUTTURE SANITARIE

Ospedali nei pressi della struttura

Ospedale di Castellaneta (TA) "Ospedale San Pio" a circa 20 km di distanza, Via del Mercato, 74011 – 0998496111

Eventuali strutture per la dialisi

Centro Dialisi, Viale Magna Grecia, Massafra (TA) - Tel. 099 8850549/547

Unità Emodialitica Incontro Via Mater Christi, 1 Castellaneta TA Tel: 099/8446582 – **USL 1**
Serv. 118 a c.a. 5 km P.za Kennedy, Castellaneta Marina (TA) tel: 099 8430510.

Altre strutture sanitarie

Poliambulatorio di Castellaneta, Via del Mercato c/o vecchio ospedale, 74011, Castellaneta (TA)

Copyright – Diritto d'autore e proprietà intellettuale

Tutto ciò che é riportato in questa scheda e nel sito web di Handy Superabile, **documentazione, contenuti, testi, il logo, il lavoro artistico sono di proprietà di Handy Superabile** e sono protetti dal diritto d'autore nonché dal diritto **di proprietà** intellettuale.